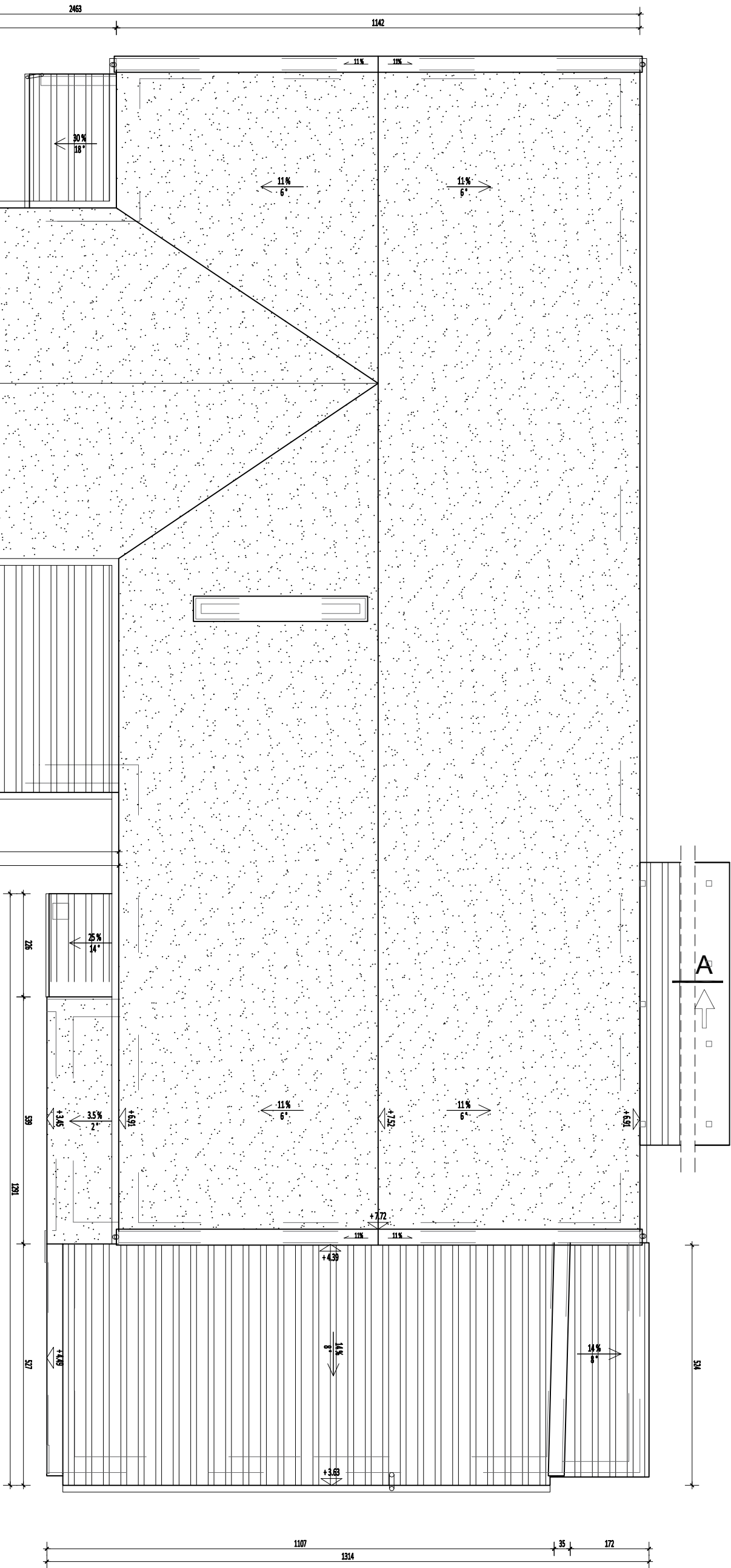




RZUT DACHU  
-projekt skala 1:100



 pokrycie z blachy trapezowej  
ocieplenie wełna mineralna granulowana gr. 25 cm, lambda 0,039  
lambda 0,039

 pokrycie 1 x papa termozgrzewalna  
ocieplenie styropapa podwójnie laminowana gr. 25 cm, lambda 0,040

UWAGA: DOT. DACHU WIEŻY

- Uzupełnienia nowego pokrycia z papy termozgrzewalnej nawierzchniowej gr. 5,2 mm
- Wymiana wiazu na dach - demontaż istniejącego , wykonanie i montaż nowego z płyty OSB 14mm , obitym blachą stalową powlekąną
- Wymiana istniejącej balustrady na balustradę wykonaną z kształowników ze stali nierdzewnej

Temat :		Projekt termomodernizacji i zmianay kolorystyki	
Lokalizacja :		budynku Ochotniczej Straży Pożarnej	
Inwestor:		Gmina Kuźnia Raciborska 47-420 Kuźnia Raciborska	
Architektura :		tech. bud. Józef Kwiolek	
Nr rys.		Podpis	
Temat rysunku :		Nr rys.	
RZUT DACHU - projekt		A- 3	
Skala		1:100	
data		lipiec 2024	